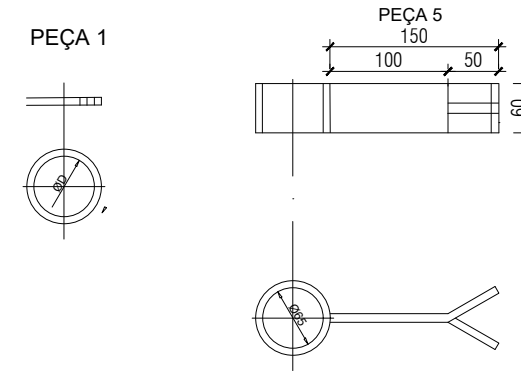
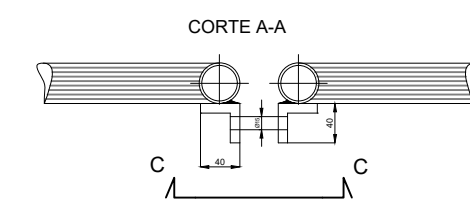
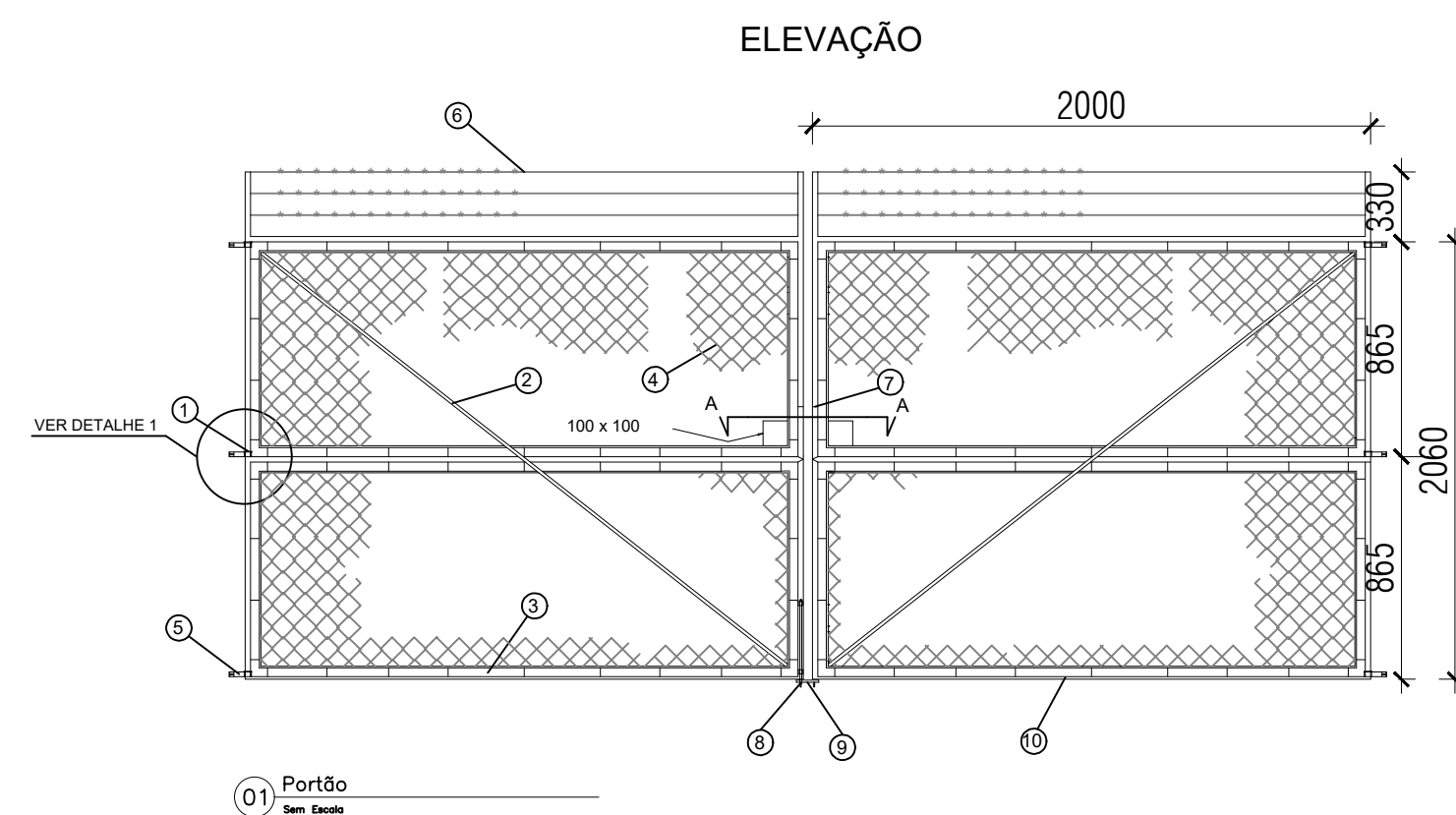
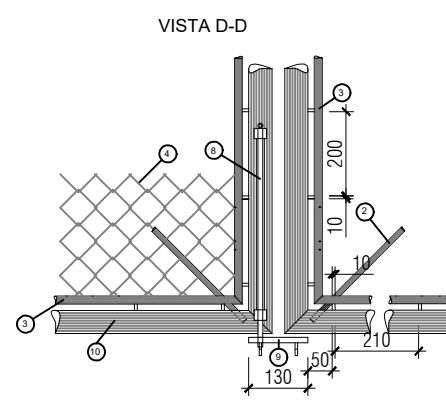
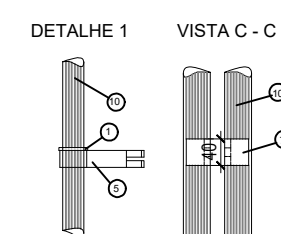


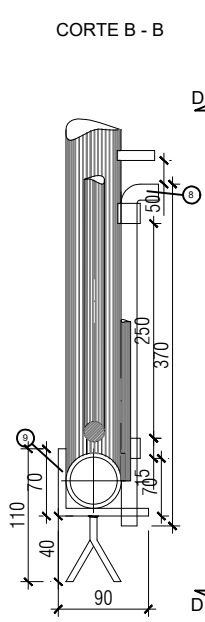
OBSERVAÇÃO IMPORTANTE:
CONFORME VERIFICADO DURANTE O PROCESSO DE BATIMETRIA, O DIQUE DE FORMAÇÃO DO LAGO FOI CONSTRUÍDO EM BASE DE PEDRA DE MÃO TIPO RACHÃO, RECORTADO COM CAMADA DE SOLO ARGILOSO JÁ PERFEITAMENTE CONSOLIDADO EM TODA A SUA EXTENSÃO.
POSSÍVEIS IMPERFEIÇÕES DE MAIOR VOLUME FORMADAS DURANTE A ESCAVAÇÃO OCASIONADAS PELA REMOÇÃO DE ROCHAS DE MAIOR DIMENSÃO DEVEM SER PREENCHIDAS COM PEDRAS DE MÃO, OU RACHÕES, DE MENOR DIMENSÃO, ARGAMASSADAS COM ARGAMASSA DE CIMENTO E AREIA TRÁÇO 1:3.



Observação:
o diâmetro "D" será igual ao
diâmetro externo do tubo de "DN" = 50 mm



03 Detalhes:
Sem Escala



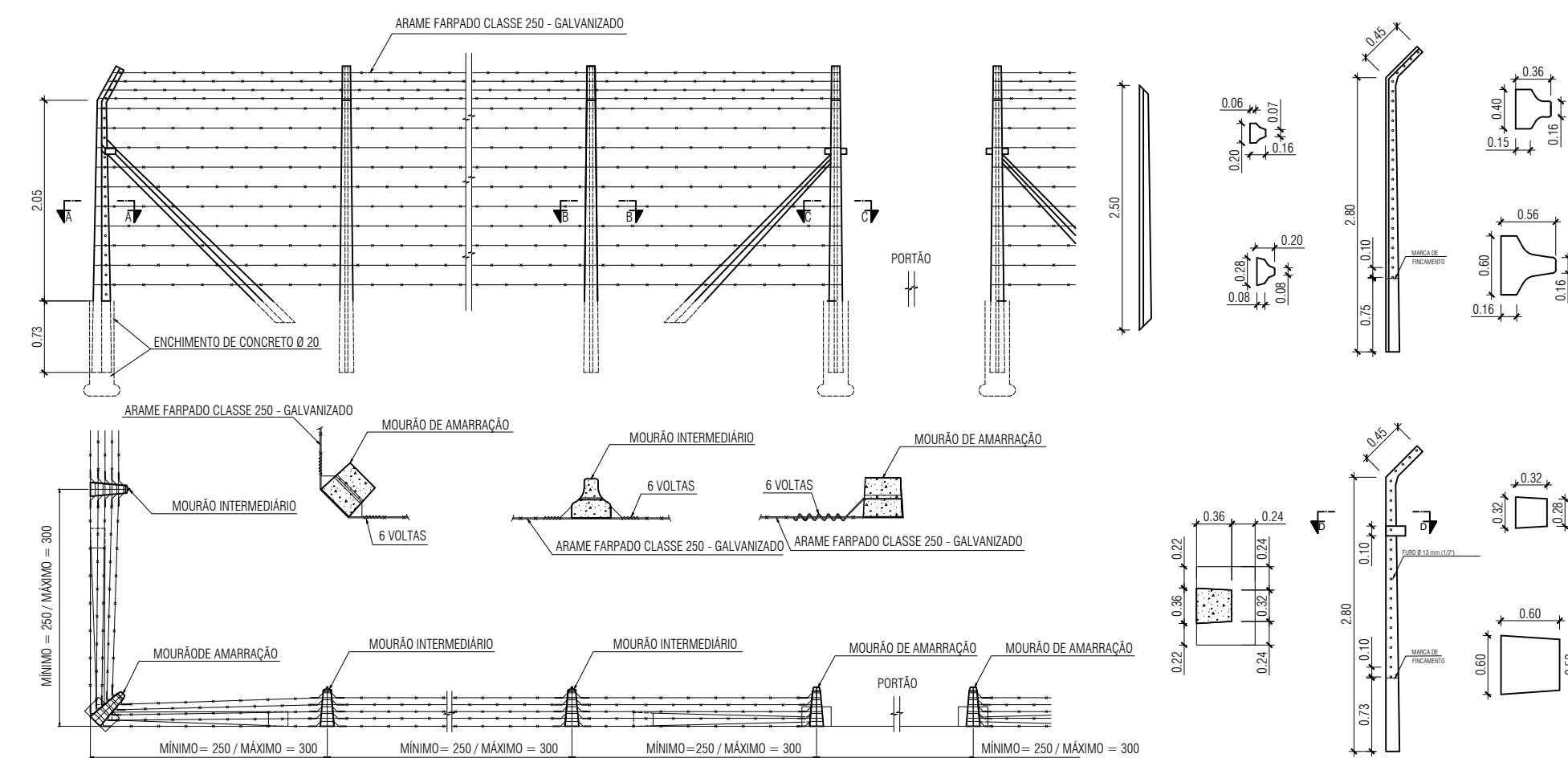
Lista de material		
Nº da Peça	Quant.	Discriminação
1	06 pc	#9.52 (3/8")
2	5.2 m	Triante de reforço - barra redonda de aço Ø 12.5 (1/2")
3	22 m	Marco de tela - barra redonda de aço Ø 12.5 (1/2")
4	8 m	Tela tipo aluminbrado, com 800 m de largura, malha de 30 x 60 mm, de arame galvanizado (115%)
5	06 pc	Material de tubo preto, classe normal, DN 65 mm (2 1/2"), chumbador de barra de aço Ø 12.5 (1/2")
6	17 m	Arame farfado, classe 250
7	02 pc	Porta-cadeado chapas de aço # 9.52 (3/8")
8	01 pc	Reforço, barra redonda de aço Ø 12.5 (1/2")
9	01 pc	Batente, chapas de aço, 9.52 (3/8"), com chumbadores de parafusos tangenciais de aço 4.35 (3/8")
10	21 m	Quadros, tubo preto, classe normal, DN 50 mm (2")

NOTAS

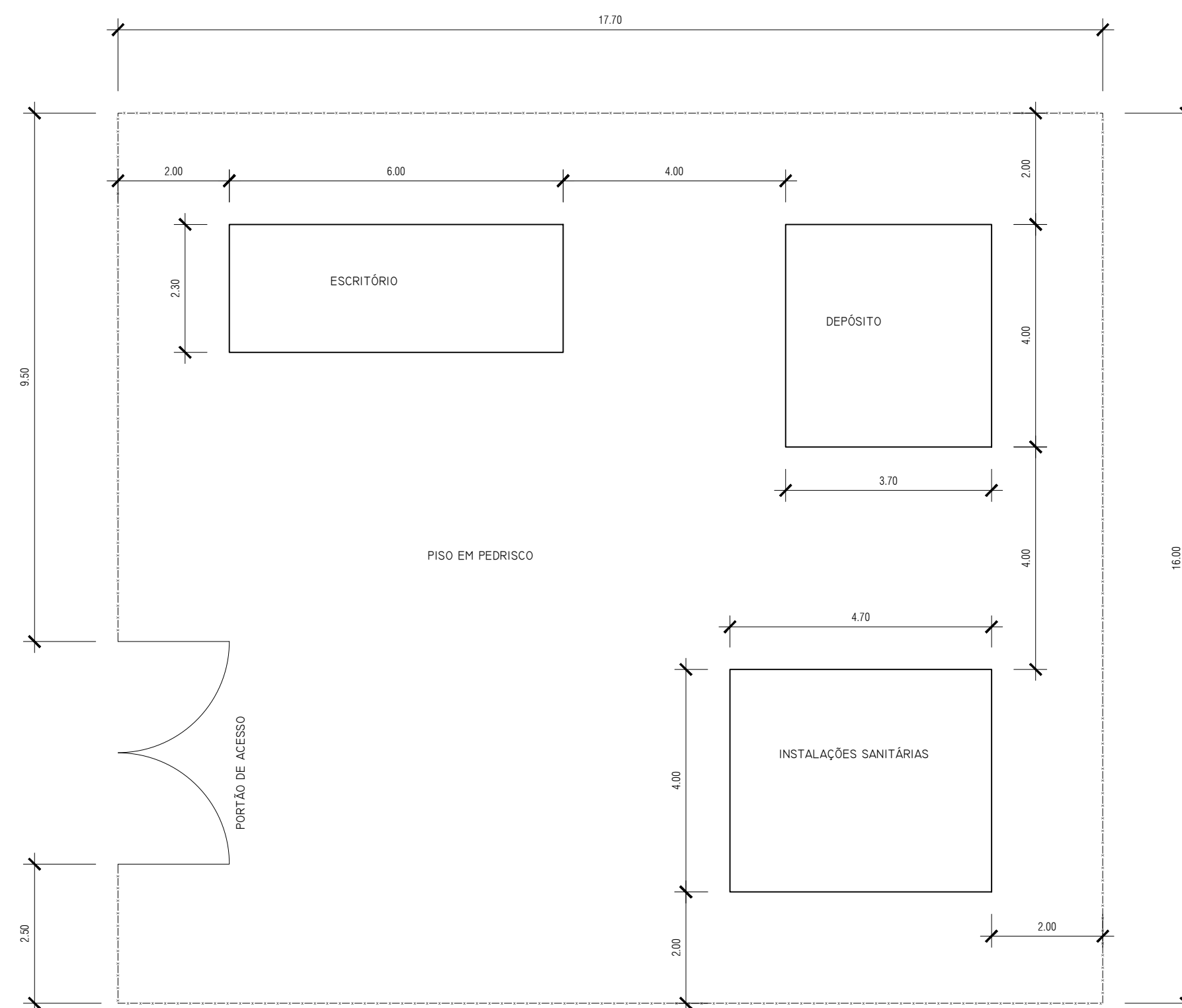
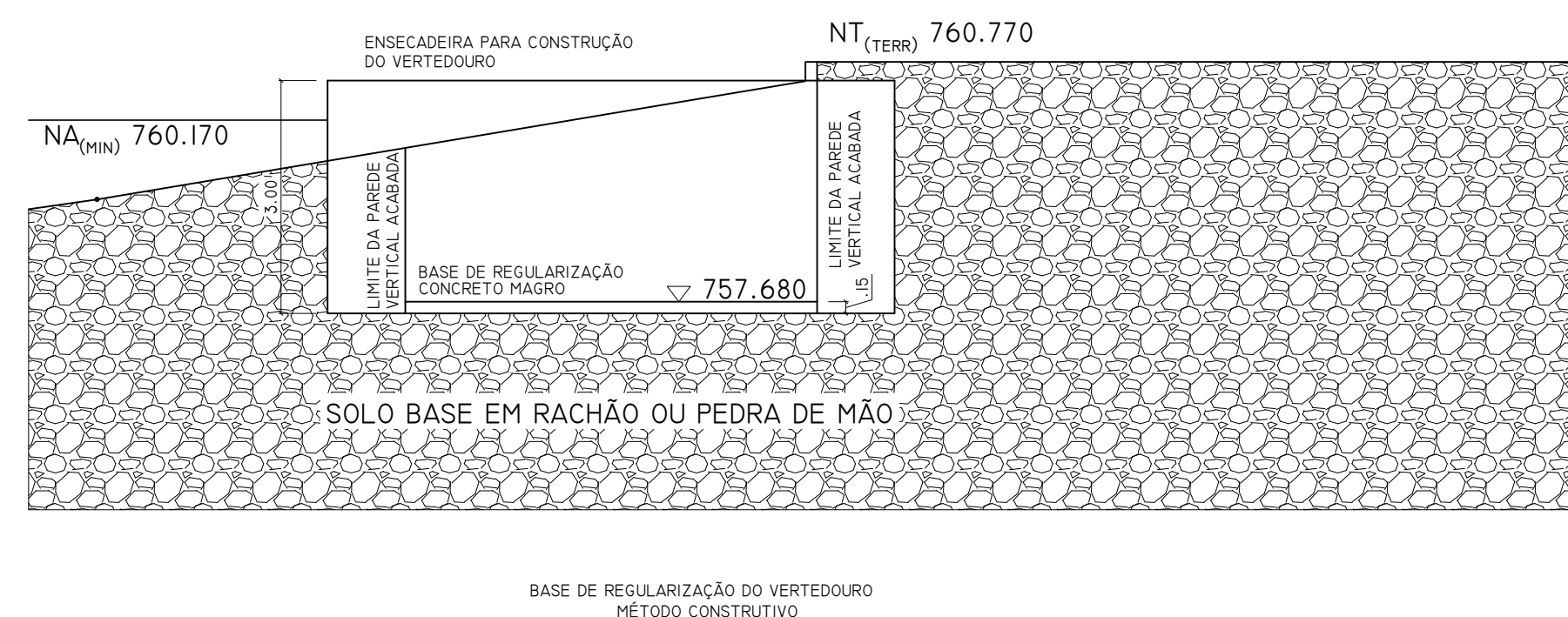
- As peças 1 e 5 deverão ser montadas antes de se soldar os quadros do portão;
- Pintura básica: duas demãos de dióxido de chumbo (zarcão);
- Pintura final: duas demãos de tinta alquídica de alumínio;
- A tela deverá ter todas as malhas completamente fechadas. Se necessário, usar solda;
- Todas as dimensões são em "milímetros".

OBSERVAÇÃO: Portão de uma folha

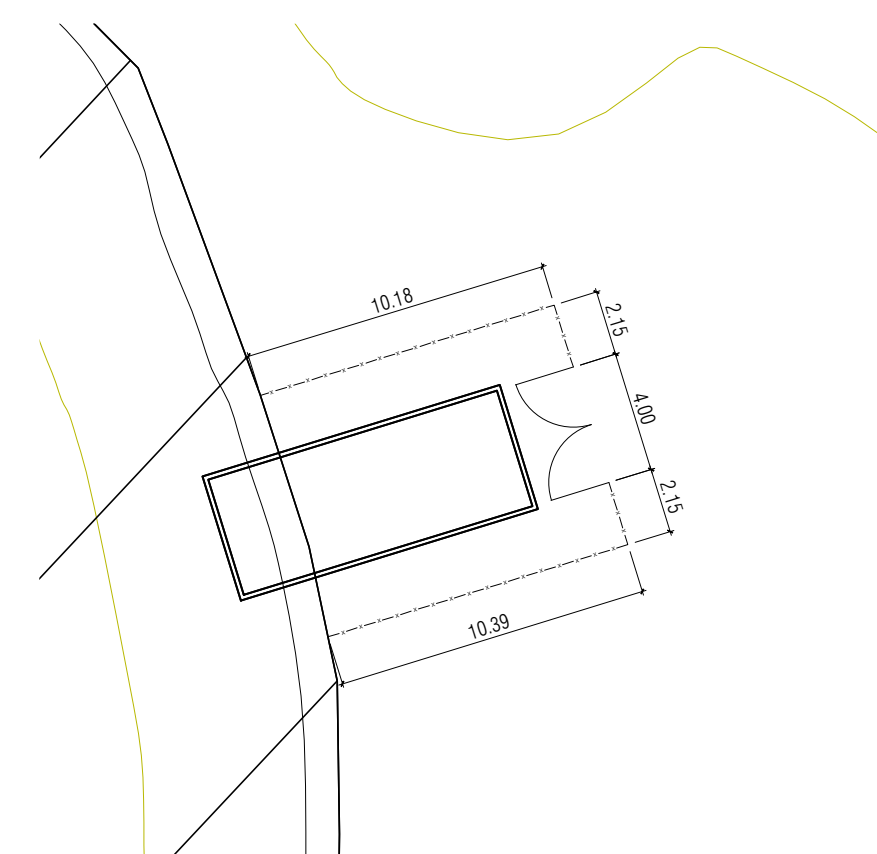
- * Será a metade do apresentado, com largura variável, sempre igual ou superior a 1 metro;
Será provido de batente em chapa de aço # 9.52 (3/8"), com chumbadores de barras retangulares de aço # 4.57 (3/16") de largura, para fixação de porta-cadeado chapa de aço # 9.52 (3/8").



04 Cerca Vertedour



13 Canteiro de obras



05 Cerca Vertedouro